

「卒業生の学習・仕事・生活に関する調査について」 平成18年8月3日～8月31日実施

調査対象者		
卒業年	郵送数	回答数
H12	125	33
H15	73	16
H18	97	26
不明		4
計	295	79

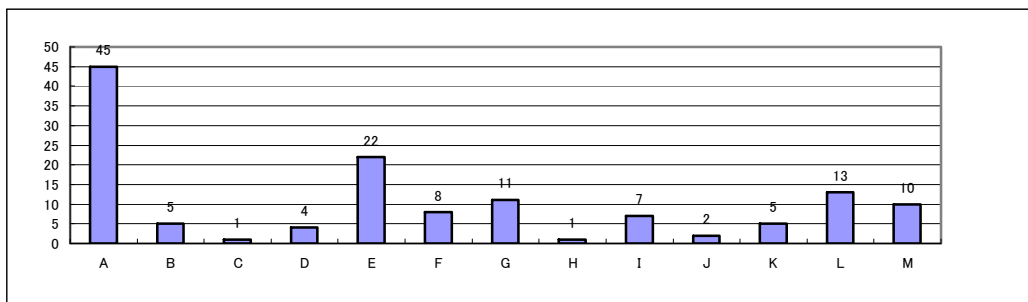
回答者性別	
男	3
女	73
不明	3

学科・専攻	人数
生活科学専攻	5
栄養専攻・栄養健康	19
保育・保育学科	48
音楽科	4
不明	3

1. 本学へ進学した理由について、次の中から、主なものを2つまで○をつけてください。

- A. 本学に学びたい分野があったから B. 就職に有利だと思ったから C. 校風や建学の精神が好きだったから
 D. キャンパスや環境が良かったから E. 自宅(親元)から通える距離だから F. 親(家族)に勧められたから
 G. 先生(高校など)に勧められたから H. 友達に勧められたから I. 自分の学力に合っていたから J. 経済的な理由から
 K. 高卒での就職が無かったから L. 希望していた学校に進学できなかったから M. その他(具体的に:)

A	B	C	D	E	F	G	H	I	J	K	L	M
45	5	1	4	22	8	11	1	7	2	5	13	10

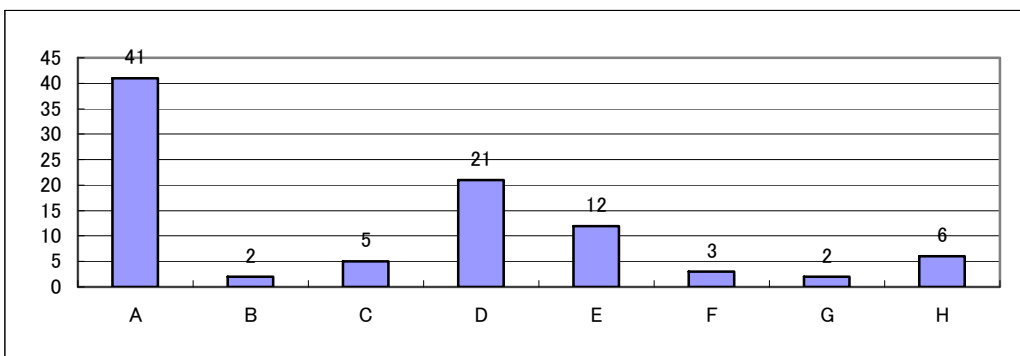


<その他> ピアノが初心者でも受け入れがあったため。ピアノが初心者でも丁寧に教えてくださるとの事だったから。
 保育科の短大に行きたく、高校からエスカレーター式で入学しやすい思いで高校より選択して入学した。
 本学の先生が高校に入試説明会に来られ音楽科のことを聞き、興味を持ったから。習いたい先生がおられたから。
 社会人入学があったから。少人数で個室ピアノ教室が良かったから。習っていたピアノの先生に勧められて。
 資格が多く取れるから。ハワイ旅行があったから。

2. 在学中に、一番力を注いだ活動は何ですか。次の中から1つ選んで○をつけて下さい。

- A. 授業関係の勉強 B. 授業以外の勉強 C. サークル・クラブ D. 友達との交際 E. アルバイト F. 趣味
 G. その他(具体的に:) H. 特にない

A	B	C	D	E	F	G	H
41	2	5	21	12	3	2	6

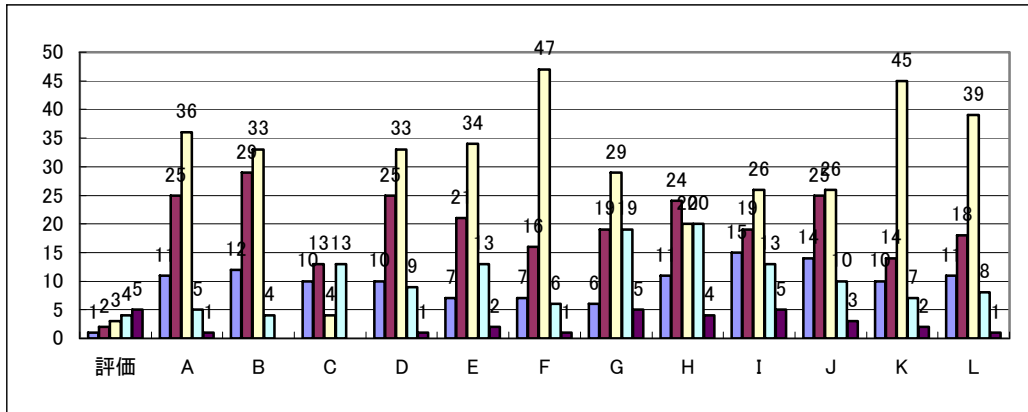


<その他> 実習。ヤマハグレード取得。

3. 本学において、勉強に必要な次の条件は、充実していましたか。レベルを表す数字のうちから、1つ○をつけて下さい。
- A. 勉学全体に関する指導体制 B. 専門科目の授業内容 C. 選択できる授業の多様性(多さ) D. 試験や成績評価の方法
 E. 実践で役に立つ授業の重視 F. 授業方法の工夫 G. 就職指導や実習の機会 H. 教員とのコミュニケーション機会
 I. 学生同士の交流の機会や場 J. 図書館の施設や蔵書 K. 教材やテキスト L. パソコンや各種じしゅう・実験器具

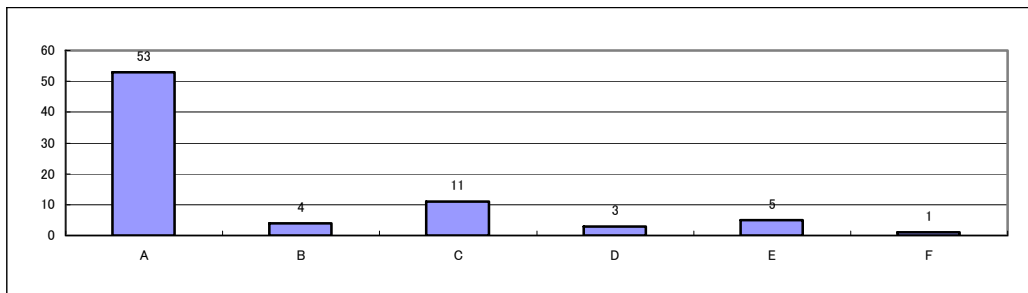
《評価》 1(非常に充実していた) 2(やや充実していた) 3(普通) 2(あまり充実していなかった) 1(全く充実していなかった)

評価	A	B	C	D	E	F	G	H	I	J	K	L
1	11	12	10	10	7	7	6	11	15	14	10	11
2	25	29	13	25	21	16	19	24	19	25	14	18
3	36	33	4	33	34	47	29	20	26	26	45	39
4	5	4	13	9	13	6	19	20	13	10	7	8
5	1			1	2	1	5	4	5	3	2	1



4. あなたの本学卒業時の進路について、次の中から1つ選んで○をつけてください。
- A. 卒業後すぐ就職 B. 卒業後すぐ進学(四年制大学に編入・専門学校など) C. アルバイト・フリーター D. 家事手伝い
 E. 休職活動を続けた F. その他(具体的に:)

A	B	C	D	E	F
53	4	11	3	5	1



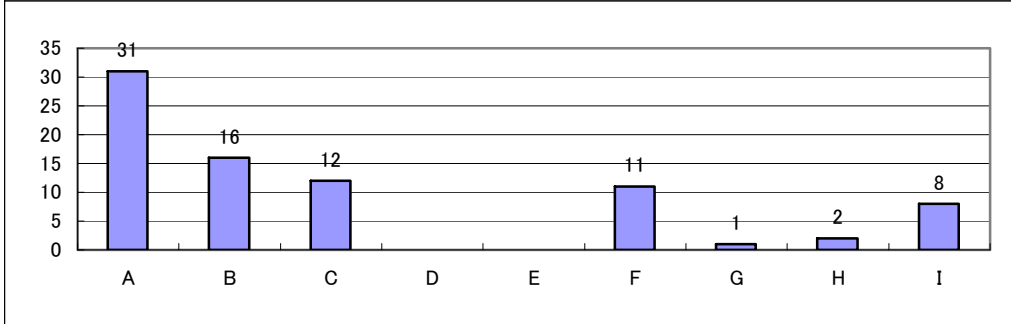
<その他> 育児

5. あなたの現在の仕事について伺います。

① どのような仕事をしておられますか。あてはまるものを1つ選んで○をつけてください。

- A.正規の職員として勤務 B.アルバイト・パートタイム C.契約社員・派遣社員 D.自営業 E.家業の手伝い F.家事・子育て
G.無職で休職中 H.進学(大学・専門学校など)し、在学中 I.その他(具体的に:)

A	B	C	D	E	F	G	H	I
31	16	12			11	1	2	8

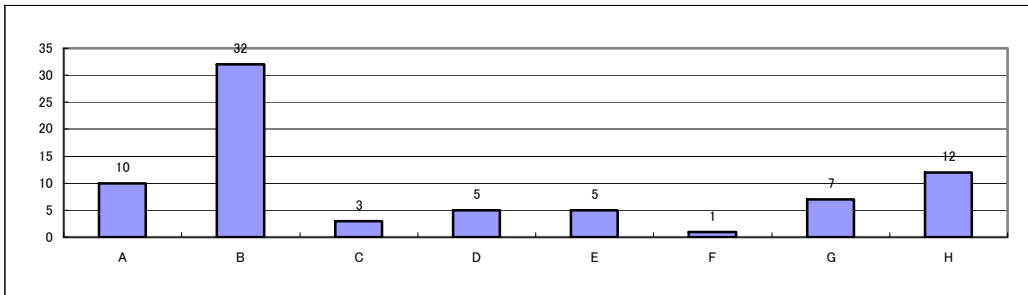


<その他> 保育士のパート。1年目は臨時職員として勤務。来年より正規職員として勤務。 臨時(2)。ピアノ教室講師(2)。
嘱託職員として

② 具体的にどのような職種ですか。1つ選んで○をつけてください。(現在、仕事をしていない方は最後にお勤めになった仕事についてお答えください。仕事をしていない経験のない方は6に進んでください。)

- A.教員(幼稚園・学校) B.保育士(保育所など) C.栄養士・管理栄養士 D.営業職 E.事務職 F.サービス業
G.販売職 H.その他(具体的に:)

A	B	C	D	E	F	G	H
10	32	3	5	5	1	7	12

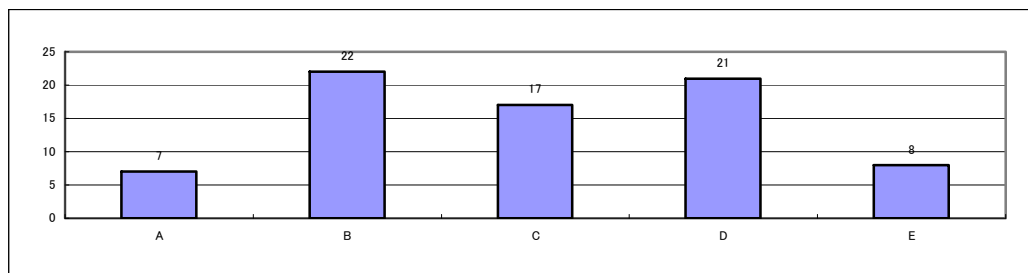


<その他> 調理員。臨時指導員。福祉。医療系。建築士。音楽療法士。介護職。幼稚園教諭に9月より就職
弁護士。ヤマハ講師。ピアノ講師。

③ 現在の仕事全体を考えた場合、短大在学中に獲得した知識や技能をどのくらい使っていますか。

- A.頻繁につかっている。 B.使っている。 C.普通。 D.あまり使っていない。 E.全く使っていない。

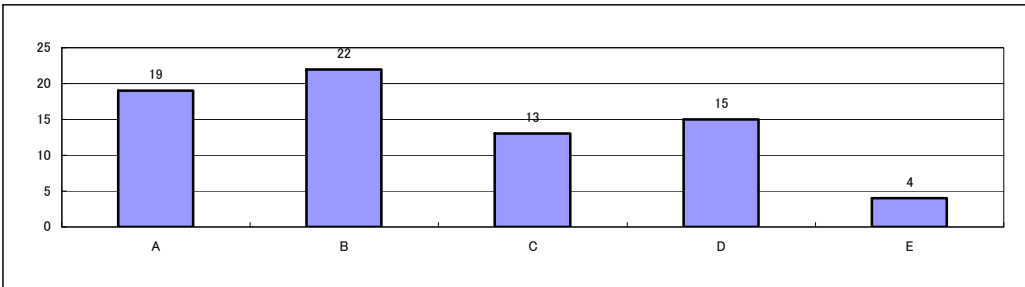
A	B	C	D	E
7	22	17	21	8



④ 全体として、あなたはどの程度現在の仕事に満足していますか。

A.とても満足している。 B.やや満足している。 C.普通。 D.あまり満足していない。 E.全く満足していない。

A	B	C	D	E
19	22	13	15	4



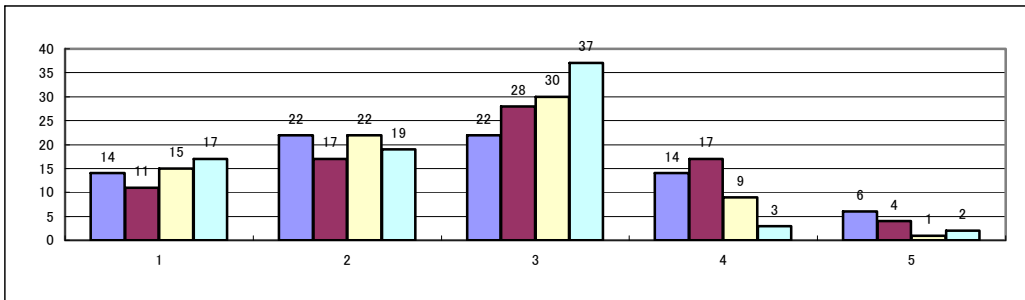
<その他> 充実感

6. 短大での学習経験を振り返って、本学で学んだことはどの程度役に立っていますか。

A.満足のいく仕事を見つける上で。 B.長期的なキャリアを展望する上で。 C.充実した家庭生活を送る上で。
D.人格を形成する上で。

《評価》 1(とても役立っている) 2(やや役立っている) 3(普通) 4(あまり役立っていない) 5(全く役立っていない)

	1	2	3	4	5
A	14	22	22	14	6
B	11	17	28	17	4
C	15	22	30	9	1
D	17	19	37	3	2



7. あなたが人生において最も重視していることは何ですか。

A.仕事での成功 B.豊かな経済力 C.家族や身近な人との生活 D.社会や他人への奉仕 E.趣味やスポーツ活動
F.楽しい毎日の生活 G.その他(具体的に:)

A	B	C	D	E	F	G
12	8	36	7	3	40	1

